



Actualisation du diagnostic de territoire - PETR Vidourle Camargue



Aimargues – Vendredi 28 mai 2021

La démarche de concertation

Faire un état des lieux pour se projeter dans l'avenir. Le PETR actualise son diagnostic de territoire et réinterroge sa stratégie pour la période 2021-27.

Le renouvellement des dispositifs financiers européens dédiés au rural et au maritime (FEAMPA et LEADER) et des contrats avec l'Etat (Contrat de relance et de transition écologique) et la Région (Contrat territorial Occitanie) est l'opportunité de vous associer à cet exercice. Il permettra également d'investir plus judicieusement de nombreux domaines comme celui de l'alimentation durable et de la transition énergétique.

Nous vous invitons donc à participer à la concertation qui dessinera le territoire Vidourle Camargue de demain, en répondant à ce [questionnaire en ligne](#).

Après avoir consolidé et validé le présent diagnostic, une deuxième réunion aura lieu pour élaborer la stratégie le **Judi 10 juin à 14h à Aimargues**. Elle réunira les acteurs publics et privés du territoire.

Enfin, une restitution de la concertation aura lieu la journée du mercredi 7 juillet à Sommières, dans un format convivial.

Présentation du diagnostic

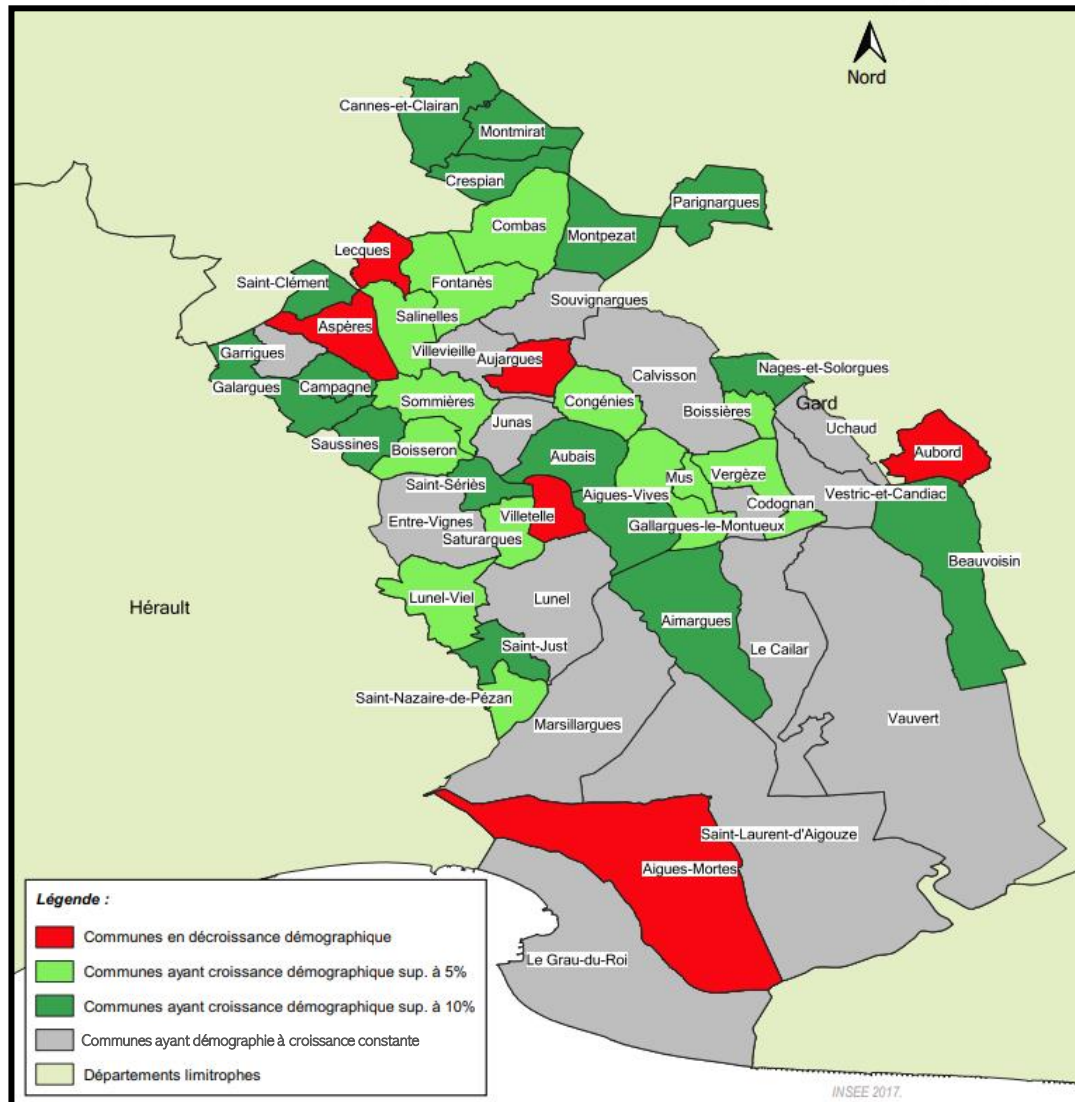
1. Dynamiques territoriales
2. Environnement, mobilités et énergie
3. Economie du territoire

Dynamique territoriale

Environnement

Économie

Portrait social et démographique



Démographie :

- + 14% entre 2007 et aujourd'hui.
- Une évolution variable Nord/Sud

Phénomène de gérontocroissance :

- Population + de 60 ans = 35 % (26,9 % au national)
- Baisse des 15-29 ans (- 5,9% entre 2012 et 2017)
- Indice de jeunesse : 92 jeunes – 20 ans pour 100 séniors (60 ans et +)

Portrait social et démographique

Médiane du niveau de vie variable :

PETR : 22 270 €

+ Haut > 26 390 €

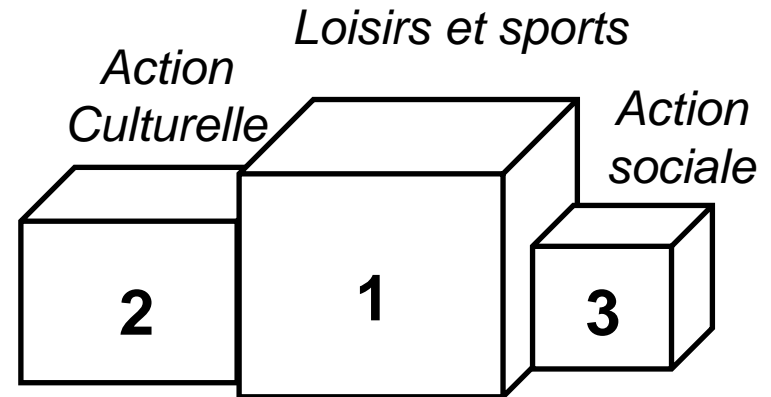
+ Bas > 18 150 €

Pauvreté :

- PETR : 15,28%
- National : 14,7% = 6 communes au dessus.
- Sommières, Lunel et Vauvert : Plus d'1 pers/5.

Tissu associatif :

- 479 associations pour 10 000 hab;
- Loisirs et sports : 20 % de la pop licenciée.



Qualité de vie et services

1 pôle de vie accessible par tous :

- 11min53 > temps d'accès aux équipements de "proximité"
- Inégalités d'accès aux services (hors voiture)
- Bassin de vie d'Aigues-Mortes plus éloigné que les autres...
- Peu d'équipements "supérieurs" : 8 sur le territoire.
- Accueil des jeunes enfants : taux de couverture = 55,4%.

Offre médicale :

- Densité de médecins : 105,2 médecins pour 100 000 habitants
- Densité d'infirmier(ère)s : 265,7 infirmier(ère)es pour 100 000 habitants
- Carence en spécialistes...

Numérique :

- Couverture à 100 %.
- 11 455 locaux professionnels raccordables à la fibre

Qualité de vie et services

- 64,34 % de propriétaires
- Taux de vacance en baisse :
+2% entre 2012 et 2017 contre presque 7 % entre 2007 et 2012.

Logement social :

- PETR : + 16,8 % en moyenne
- Départements 30/34 : 8,7%

EPCI	2014	2019	Évolution
Cc Pays Sommières	385	566	+ 30,7 %
Cc Pays de Lunel	1 848	2 269	+ 18,5 %
Cc Terre de Camargue	741	794	+ 6,6 %
Cc Petite Camargue	1271	1 369	+ 7 %
Cc Rhône Vistre Vidourle	455	577	+ 21,1%
Gard	37 756	41 263	+ 8,9 %
Hérault	51 728	63 540	+ 8,5 %

Évolution de l'offre en logement social. Source : Ministère de la Transition écologique et solidaire, Répertoire des logements locatifs des bailleurs sociaux (RPLS), 2014-2019.

Dynamiques Territoriales

Points POSITIFS

Quelles sont les compétences, spécificités?
Quels nouveaux besoins, possibilités à venir?

Points NÉGATIFS

Quels sont les freins, les points à améliorer?
Quels sont les défis et les difficultés à venir?

**CLIQUEZ ICI POUR RÉPONDRE SUR
LE QUESTIONNAIRE EN LIGNE**

Infrastructures et mobilités

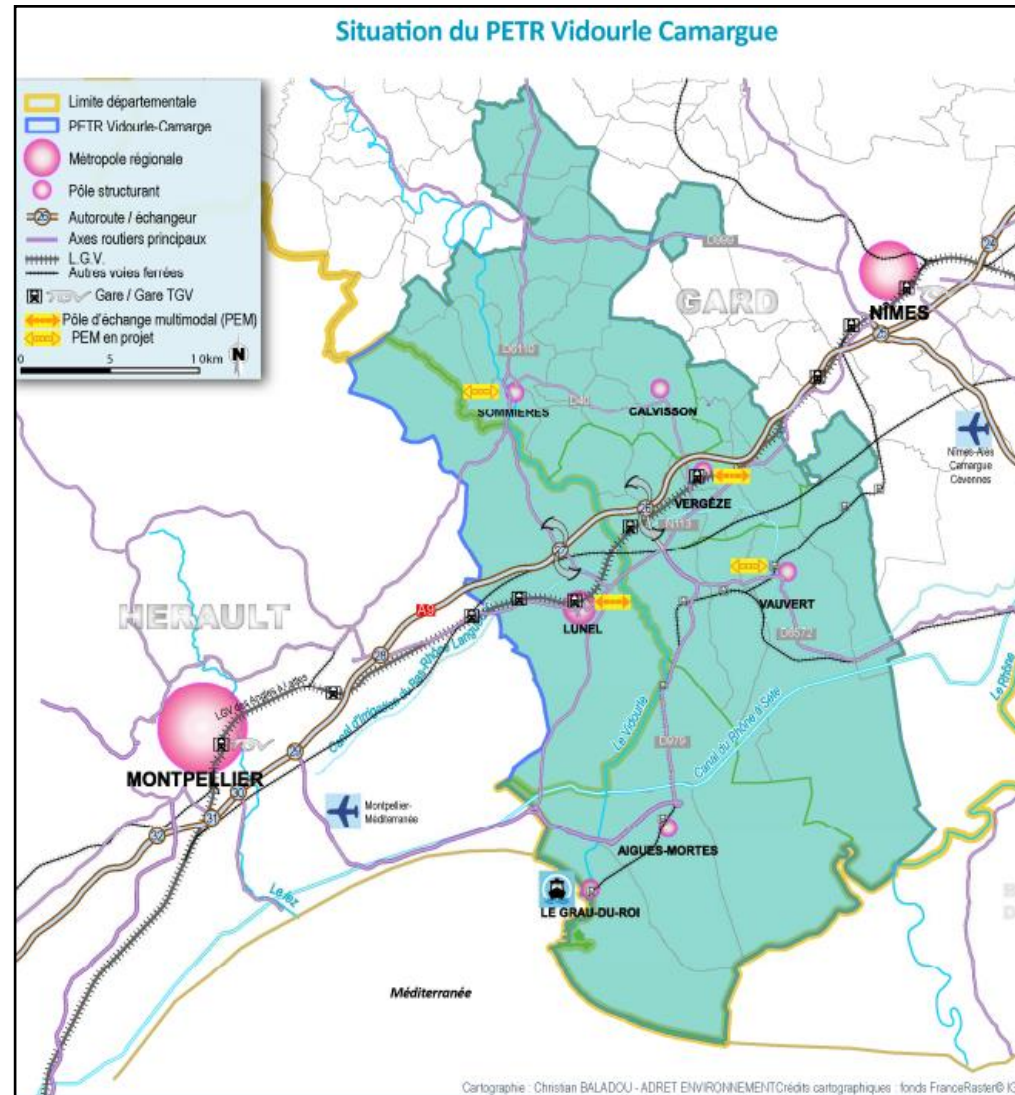
Un carrefour européen pour les transports

Liaisons internes insuffisamment attractives :

- Forte utilisation de la voiture : 85,2 % des actifs sur trajet domicile > travail.
- Transports collectifs peu attractifs...
- Incidence directe sur emploi, choix de formation, scolarisation...
- Bassin de vie de Calvisson : jusqu'à 40 min entre domicile et lieu de scolarisation
- 2 récents pôles multimodaux

Déplacements doux/ alternatifs en développement :

- 4 aires de covoiturage
- Déjà 75 kms de piste cyclable
- 1 borne de recharge pour 11 véhicules électriques



Environnement, patrimoines et paysages

Carte : Densité de zones protégées

Biodiversité exceptionnelle :



34 412 ha
2 000 espèces

42
communes

Camargue
Gardoise

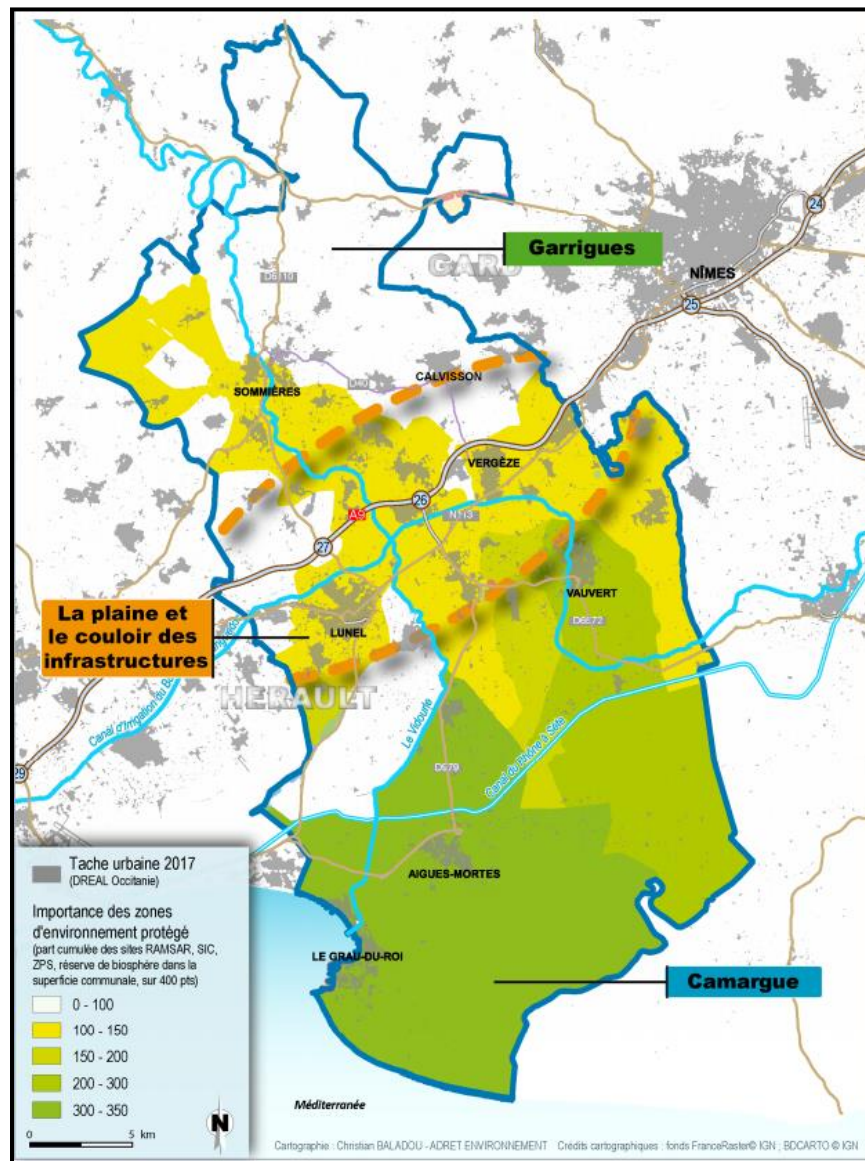
7

Mais fragile...



Risques naturels et humains :

- PPRI (100%), PPRN (66%)
- Pollution de l'air : Industries et transports
- Qualité des eaux...
- Fréquentation estivale sur le littoral



Environnement, patrimoines et paysages

Patrimoine bâti emblématique :

- 41 temples et 57 églises.
- Nombreux châteaux, vestiges, autres monuments.
- 26 éléments patrimoniaux en péril .

Identité culturelle forte > La Bouvine :

- 19 communes possèdent des arènes en dur.
- Plus de 20 manades sur le PETR

En Camargue :

- 850 courses/ an + 353 000 spectateurs;
- 50 000 ha d'exploitation/ 25 000 bovins en élevage.
- Environ 130 clubs taurins ;
- 26 M d'€/an > nombreuses retombées économiques (élevage, restauration, activités touristiques, médias, vestimentaire...)



Gestion des ressources

Eau :

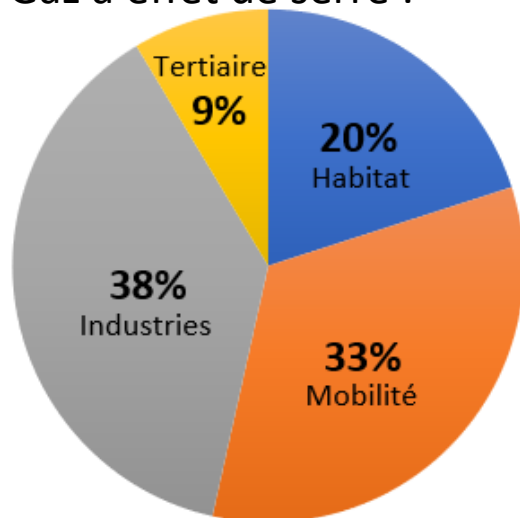
- État écologique globalement médiocre > remontées de sel, eutrophisation.
- État chimique globalement bon.
- Nombreux outils pour gérer la ressource en eau : 2 SAGE et SDAGE couvrent le PETR dans son ensemble (d'autres outils : SCOT Sud Gard, captages prioritaires, Arrêtés de restriction d'usage de l'eau...)
- Conflits et tensions autour de l'usage de l'eau.

Déchets :

- 984 kg/ habitant (2018) > Sup aux moyennes départementales (665 kg et 739 kg)
- 1 plateforme de valorisation des déchets verts par EPCI
- Politique de valorisation des déchets/ sensibilisation aux déchets
 - > Lunel : *compostage en restauration collective, + de 300 composteurs distribués, 53 foyers avec lombricomposteur, charte « commerce engagé » pour les éco geste (50 ent.)....*

Climat et énergies

- Deux influences climatiques : méditerranéenne et continentale.
- Des épisodes pluvieux (Cévenols) + aggravation des risques naturels : inondations, sécheresses, manque d'eau, etc.
- Fort ensoleillement 2621 heures (moyenne nationale de 2 000h)
- Augmentation des températures > en 30 ans : +1,3 degrés
- Les 5 intercommunalités mettent en place un Plan Climat Air et Énergie Territorial
- Gaz à effet de serre :



⇒ CC Terre de Camargue et CC Rhône-Vistre-Vidourle
= 50,5 % des émissions Co2 du territoire
--> impact de leurs industries

Part des émissions de gaz à effet de serre par grands secteurs dans le PÉTR Vidourle Camargue

Climat et énergies

Énergies :

- 13% de l'énergie consommée sur le territoire y est produite.
- Territoire propice au développement des énergies renouvelables : 53 M de KWh produits sur le territoire du PETR > photovoltaïque & biogaz.

Habitat :

- Parc d'habitat très ancien : 62 % des logements + de 30 ans / 20 % + de 75 ans.
- Logements très énergivores : 65% des DPE 2019 > ou = à D.
- Prépondérance du chauffage électrique > 59 %
- Potentielle croissance de la précarité énergétique > Hausse des prix de l'énergie.



AFOM : Environnement, mobilité, énergie

Points POSITIFS

Quelles sont les compétences, spécificités?
Quels sont les nouveaux besoins et possibilités à venir?

Points NÉGATIFS

Quels sont les freins, les points à améliorer?
Quels sont les défis et les difficultés à venir?

RÉPONDEZ SUR LE QUESTIONNAIRE EN LIGNE

[Si vous n'avez pas encore ouvert le questionnaire, cliquez ici](#)

Entreprises

- Création d'entreprises : + 14% entre 2018 et 2019
- Secteur de la restauration et de l'hébergement très dynamique (410 entreprises créées en 2019)
- Forte présence des TPE : 87,8%
- Secteur « commerces et services » : 61,8% des entreprises du territoire.
- Économie sociale et solidaire : 6 SCOP et 1 SCIC
- 40 zones d'activités (19 sur la Communauté de Communes Pays de Lunel)
- Difficultés du foncier d'entreprise sur les aires urbaines

Emploi

- 46 % des actifs travaillent hors du PETR
- 75% des emplois concernent le secteur tertiaire
- 30% de l'emploi salarié dans les TPE + 60% dans les PME
- Le taux d'activité sur le PETR : 74 % (Occitanie : 72%)
- Indicateur concentration d'emplois : 70 emplois pour 100 actifs (90,3 pour Gard et 100,2 pour Hérault)
- Chômage de 11% : inférieur aux moyennes départementales de l'Hérault et du Gard (17,5%) > Baisse d'1/4 du nombre d'allocataires du RSA entre 2012 et 2017
- 17,5% des jeunes non scolarisés et sans emplois (16% national)

Agriculture

- 59 % d'espaces agricoles > 36,62% de SAU (1/3 vignes)
- Élevage = 27% des exploitations
- Diversité agricole à l'échelle du PETR : Plaine > arboriculture et maraichage / Camargue et Garrigue > élevage taureaux, vigne, riziculture.
- Chute du salariat agricole : - 67% (2015 et 2018)
- Baisse du nombre d'exploitations : - 28% (2010 et 2019)

- Une agriculture de qualité à valoriser :
 - ✓ Exploitations AB : 23% (12% pour le Gard)
 - ✓ Conversion AB : 20 communes concernées par exploitations en conversion
 - ✓ Signe(s) de qualité : 84 % des exploitations avec au moins 1 signe de qualité
 - ✓ 8 AOP, 1 IGP
 - × Circuits courts : peu d'offres et de visibilité (1 seule boutique de producteurs, peu d'AMAP, marchés pas toujours identifiables., restauration collective ?!...

Économie touristique

- 3^{ème} pilier économique du Gard : 970 millions de CA par an et 16 000 emplois
- Offre diversifiée promue par 6 Offices du tourisme.
Tourisme rural, vert, fluvial et balnéaire, culture et patrimoine...
- Hébergement > Campings = 49% de la capacité totale
- Offre de qualité : *Eco Passeurs, Sites remarquables du goût, Vignobles et Découvertes...*
- Concentration du tourisme sur le littoral : *2 millions de visiteurs sur partie Grand Site de France, population Grau du Roi x 14 en été, majorité de l'hébergement sur le littoral ou à proximité, 1^{er} Port de plaisance d'Europe...*
- Ambivalence entre mise en tourisme et préservation du patrimoine (naturel, culturel)

AFOM : Économie du territoire

Points POSITIFS

Quelles sont les compétences, spécificités?
Quels sont les nouveaux besoins et possibilités à venir?

Points NÉGATIFS

Quels sont les freins, les points à améliorer?
Quels sont les défis et les difficultés à venir?

RÉPONDEZ SUR LE QUESTIONNAIRE EN LIGNE

Si vous n'avez pas encore ouvert le questionnaire, cliquez ici

5. Calendrier des travaux participatifs et prochaines rencontres

➤ **Travaux participatifs à venir pour l'actualisation du projet de territoire et le renouvellement des dispositifs contractuels 2021-27 :**

- **Jeudi 10 juin- 14h à Aimargues - Acteurs publics et privés**
« Elaboration et priorisation de la stratégie à mener sur la période 2021-27 »

- **Journée de restitution le 7 juillet 2021**

MERCI

